

Relação do aço					
ACO	N	DIAM (mm)	QUANT	C.UNIT (cm)	C.TOTAL (cm)
CA60	1	5.0	2	280	560
	2	5.0	2	704	59136
	3	5.0	2	258	516
	4	5.0	2	283	566
	5	5.0	2	285	570
	6	5.0	49	104	5096
	7	5.0	2	340	680
	8	5.0	89	76	6764
	9	5.0	2	224	448
	10	5.0	2	245	490
CA50	11	5.0	2	372	744
	12	8.0	4	638	2552
	13	8.0	1	121	121
	14	8.0	2	191	382
	15	8.0	12	642	7704
	16	8.0	1	148	148
	17	8.0	2	218	436
	18	8.0	2	647	1294
	19	8.0	2	628	1256
	20	8.0	1	112	112
	21	8.0	2	172	344
	22	8.0	2	592	1184
	23	8.0	1	121	121
	24	8.0	2	451	902
	25	8.0	3	250	750
	26	8.0	3	282	846
	27	8.0	2	300	600
	28	8.0	5	161	805
	29	8.0	6	664	3984
	30	8.0	2	732	1464
	31	8.0	4	223	892
	32	8.0	2	682	1364
	33	8.0	2	686	1372
	34	8.0	2	649	1298
	35	8.0	2	693	1386
	36	8.0	2	631	1262
	37	8.0	2	675	1350
	38	8.0	2	822	1644
	39	8.0	1	116	116
	40	8.0	1	108	108
	41	8.0	2	844	1688
	42	8.0	1	130	130
	43	8.0	2	666	1332
	44	8.0	2	223	446
	45	8.0	2	444	888
	46	8.0	2	259	518
	47	8.0	2	277	554
	48	8.0	2	437	874
	49	8.0	2	481	962
	50	8.0	2	497	994
	51	8.0	2	194	388
	52	8.0	2	148	296
	53	8.0	1	182	182
	54	8.0	2	427	854
	55	8.0	1	136	136
	56	8.0	1	89	89
	57	8.0	2	467	934
	58	8.0	1	178	178
	59	8.0	2	414	828
	60	8.0	1	114	114
	61	8.0	1	132	132
	62	8.0	2	454	908
	63	8.0	2	629	1258
	64	8.0	1	138	138
	65	8.0	2	213	426
	66	8.0	2	156	312
	67	8.0	2	236	472
	68	8.0	1	332	332
	69	8.0	2	851	1702
	70	8.0	2	167	334
	71	8.0	2	227	454
	72	8.0	2	287	574
	73	10.0	2	246	492
	74	10.0	2	245	490
	75	10.0	4	225	900
	76	10.0	2	248	496
	77	10.0	2	204	408
	78	10.0	1	178	178
	79	10.0	2	485	970
	80	12.5	2	281	562

POP EAD



PREFEITURA MUNICIPAL DE BURITIZEIRO
CEP : 39280-000 - Estado de Minas Gerais
CNPJ : 18.279.067/0001-72

REVISÃO 01 00/00/0000
REVISÃO 02 00/00/0000
REVISÃO 03 00/00/0000

CONTARTO DE REPASSE:
000/0000

EDIFICAÇÃO

ÁREA LOTE :	5.083,69m²
ÁREA TERREO :	630,12m²
ÁREA TOTAL :	630,12m²

RESPONSÁVEL TÉCNICO CREA-MG

JHONNATA PATRICK VARGAS RODRIGUES 247.345/D

PROPRIETARIO CNPJ

PREFEITURA MUNICIPAL DE BURITIZEIRO 18.279.067/0001-72

TITULO PROJETO ESTRUTURAL RRT -

USO INSTITUCIONAL

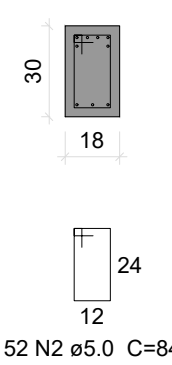
ENDEREÇO RUA LORIVAL BATISTA DOS SANTOS DATA 14.12.2022
BARRIO ALTO SÃO FRANCISCO, BURITIZEIRO

DETALHE VIGAS FOLHA 15

ACO	DIAM (mm)	C.TOTAL (m)	PESO + 10 % (kg)
CA50	8.0	552.3	239.7
	10.0	39.4	26.7
	12.5	5.7	6
CA60	5.0	755.7	128.1
PESO TOTAL (kg)			
CA50		272.3	
CA60		128.1	

Volume de concreto (C-25) = 6.93 m³
Área de forma = 111.91 m²

SEÇÃO A-A
ESC 1:25



(1c) 2 N72 ø8.0 C=287

262

(1c) 2 N71 ø8.0 C=227

202

(2c) 2 N70 ø8.0 C=167

142

27

27

27

27

27

27

27

27

27

27

27

27

27

27

27

27

27

27

27

27

27

27

27

27

27

27

27

27

27

27

27

27

27

27

27

27

27

27

27

27

27

27

27

27

27

27

27

27

27

27

27

27

27

27

27

27

27

27

27

27

27

27

27

27

27

27

27

27

27

27

27

27

27

27

27

27

27

27

27

27

27

27

27

27

27

27

27

27

27

27

27

27

27

27

27

27

27

27

27

27

27

27

27

27

27

27

27

27

27

27

27

27

27

27

27

27

27

27

27

27

27

27

27

27

27

27

27

27

27

27

27

27

27

27

27

27

27

27

27

27

27

27

27

27

27

27

27

27

27

27

27

27

27

27

27

27

27

27

27

27

27

27

27

27

27

27

27

27

27

27

27

27

27

27

27

27

27